



ระเบียบโรงพยาบาลธรรมศาสตร์เฉลิมพระเกียรติ
เรื่อง การแต่งกายของบุคลากรโรงพยาบาลธรรมศาสตร์เฉลิมพระเกียรติ

เพื่อให้การแต่งกายของบุคลากรโรงพยาบาลธรรมศาสตร์เฉลิมพระเกียรติ เป็นไปด้วยความเรียบร้อย เหมาะสมกับการปฏิบัติงานทั้งภายในและภายนอกโรงพยาบาล จึงให้ยกเลิกระเบียบโรงพยาบาลธรรมศาสตร์เฉลิมพระเกียรติ เรื่อง การแต่งกายของบุคลากรโรงพยาบาลธรรมศาสตร์เฉลิมพระเกียรติ ฉบับประกาศ ณ วันที่ ๒๒ พฤษภาคม ๒๕๕๑ และกำหนดระเบียบการแต่งกายของบุคลากรโรงพยาบาลธรรมศาสตร์เฉลิมพระเกียรติใหม่ ดังนี้

๑. เครื่องแบบ และกำหนดวันแต่งเครื่องแบบ

๑.๑ บุคลากรตำแหน่งทางวิชาชีพที่มีเครื่องแบบเฉพาะ ให้แต่งกายด้วยเครื่องแบบเฉพาะของแต่ละวิชาชีพนั้น เว้นแต่ตำแหน่งพยาบาล ให้แต่งกายด้วยเครื่องแบบแบบใดแบบหนึ่งตามที่กำหนดไว้ในแบบหมายเลข ๑ แนบท้ายระเบียบนี้ ตั้งแต่วันที่ ๑ มกราคม ๒๕๕๙ เป็นต้นไป

๑.๒ บุคลากรตำแหน่งอื่นที่ไม่ใช่ตำแหน่งวิชาชีพเฉพาะในวันจันทร์ - วันพฤหัสบดี ให้แต่งกายด้วยเครื่องแบบของโรงพยาบาลแบบใดแบบหนึ่ง ตามที่กำหนดไว้ในแบบหมายเลข ๒ แนบท้ายระเบียบนี้โดยเคร่งครัด ตั้งแต่วันที่ ๑ มกราคม ๒๕๕๙ เป็นต้นไป ส่วนในวันศุกร์ ขอให้ร่วมกันรณรงค์และอนุรักษ์โดยการแต่งกายด้วยผ้าไทย

๑.๓ วันหยุดราชการ และนอกเวลาราชการ ให้บุคลากรแต่งกายตามระเบียบของแต่ละหน่วยงานที่กำหนดไว้ หากไม่ได้กำหนดไว้ ให้บุคลากรแต่งกายด้วยชุดสุภาพตามสากลนิยม แต่ให้งดการสวมกางเกงขาสั้น หรือ กางเกงสามส่วน

๒. กระจงโปรงสำหรับบุคลากรที่เป็นสุภาพสตรี ให้มีความยาวลงมาคลุมถึงเข่า หรือจะตัดเป็นกางเกงทรงสลีคที่ไม่รัดรูปจนเกินไปก็ได้

๓. ห้ามนำผ้าลายทึบดำที่ใช้สำหรับตัดเสื้อมาตัดเป็นกระโปรงหรือทำเป็นชิ้นส่วนของกระโปรง

๔. ขณะปฏิบัติงานให้สวมรองเท้าตามระเบียบของแต่ละหน่วยงานที่กำหนดไว้ หรือสวมรองเท้าที่มีแบบและสีที่สุภาพ

๕. บุคลากรของโรงพยาบาลทุกคนต้องติดบัตรประจำตัวเจ้าหน้าที่ตลอดเวลาที่ปฏิบัติงาน

๖. บุคลากรที่ไม่ปฏิบัติตามระเบียบนี้ โดยไม่มีเหตุผลอันสมควร โรงพยาบาลจะพิจารณางดจ่ายเครื่องแบบในปีนั้น ๆ

๗. ให้หัวหน้าหน่วยงานเป็นผู้ควบคุมและกำกับการแต่งกายของบุคลากรในหน่วยงานให้เป็นไปตามระเบียบนี้

จึงประกาศมาเพื่อทราบและถือปฏิบัติโดยทั่วกัน

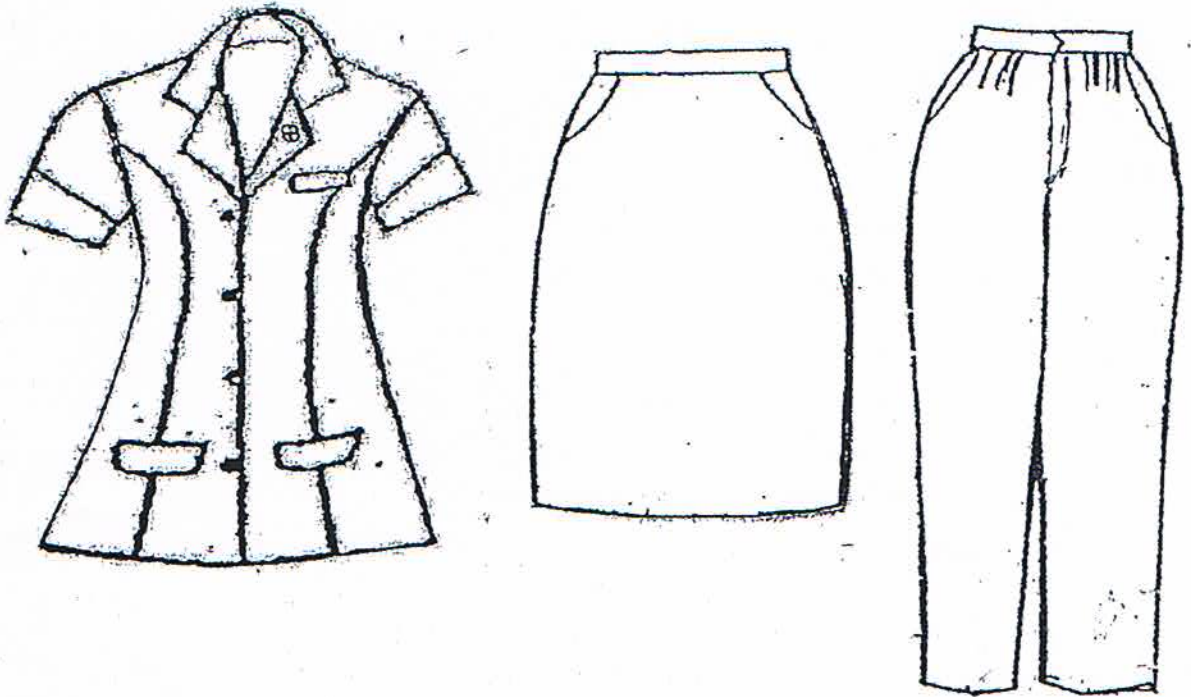
ประกาศ ณ วันที่ ๑๗ มิถุนายน พ.ศ. ๒๕๕๘

(รองศาสตราจารย์ นายแพทย์จิตตินันต์ หะวานนท์)

ผู้อำนวยการ

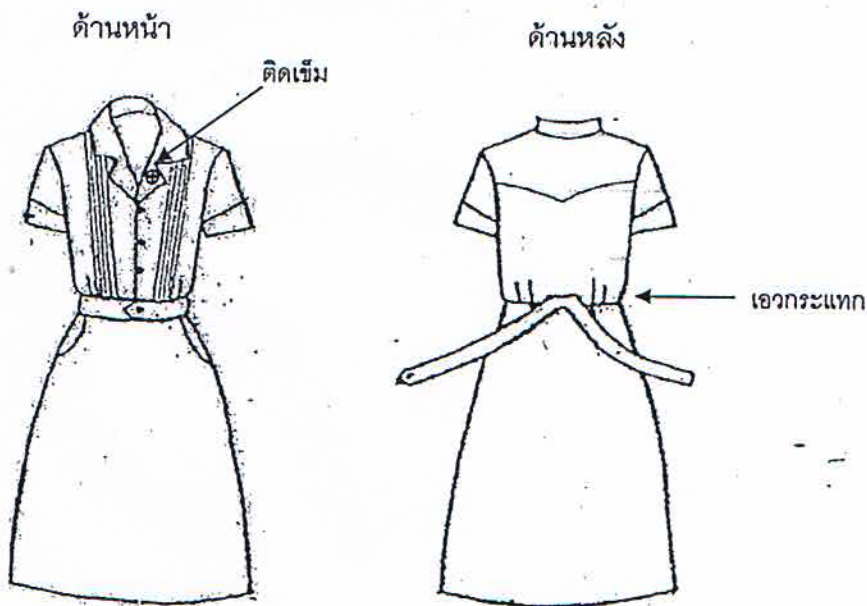
๑. จำนวนเครื่องแบบพยาบาล ๔ แบบ ดังนี้

- แบบที่ ๑ ดังเดิม หรือแบบปัจจุบันที่ใช้



- แบบที่ ๒ ออรักันนิยม หรือแบบเสื้อกระโปรงติดกัน

เสื้อ คอเทเลอร์ ที่อกเสื้อตีเกร็ดจากไหล่ถึงเอว ทั้ง ๒ ข้าง ข้างละ ๕ เกร็ด
กระโปรง ทรง A ยาวคลุมเข่า



- แบบที่ ๓

เสื้อ คอตั้ง ผ่าหน้า กระดุม ๒ เม็ด กระดุมธรรมศาสตร์, เจาะรังดุม เสื้อข้างในต้องเป็นผ้า
ชั้นเดียวกันทั้งตัว ยาวคลุมสะโพก

กระโปรง ทรงตรงผ่าหลังซ้อน หรือ ทรง A ความยาวคลุมเข่า

กางเกง ทรงมาตรฐาน



- แบบที่ ๔

เสื้อ คอตั้งปิด ยาวคลุมสะโพก กระดุมธรรมศาสตร์ ๕ เม็ด, เจาะรังดุม กระเป๋াজะเขบถ ๑
ล่าง ๒

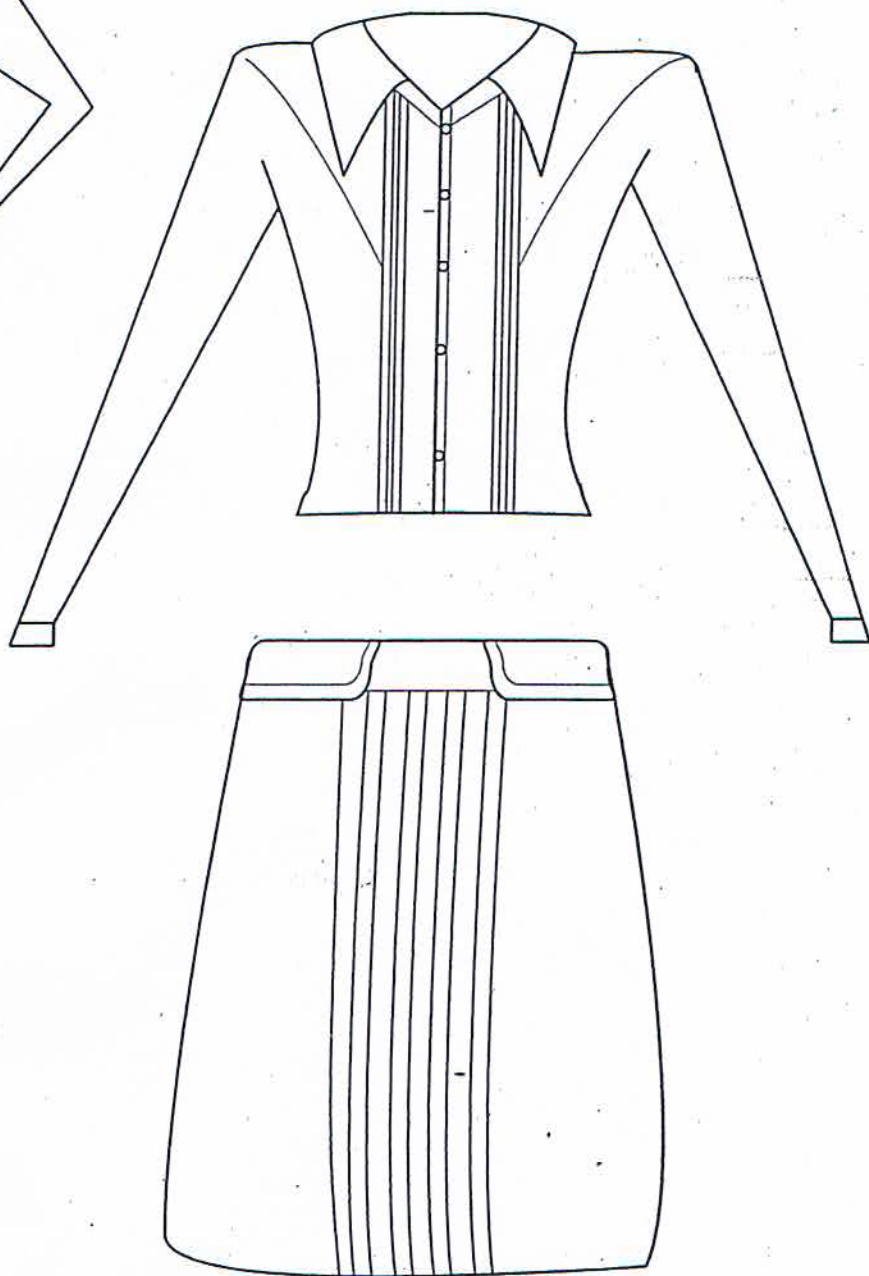
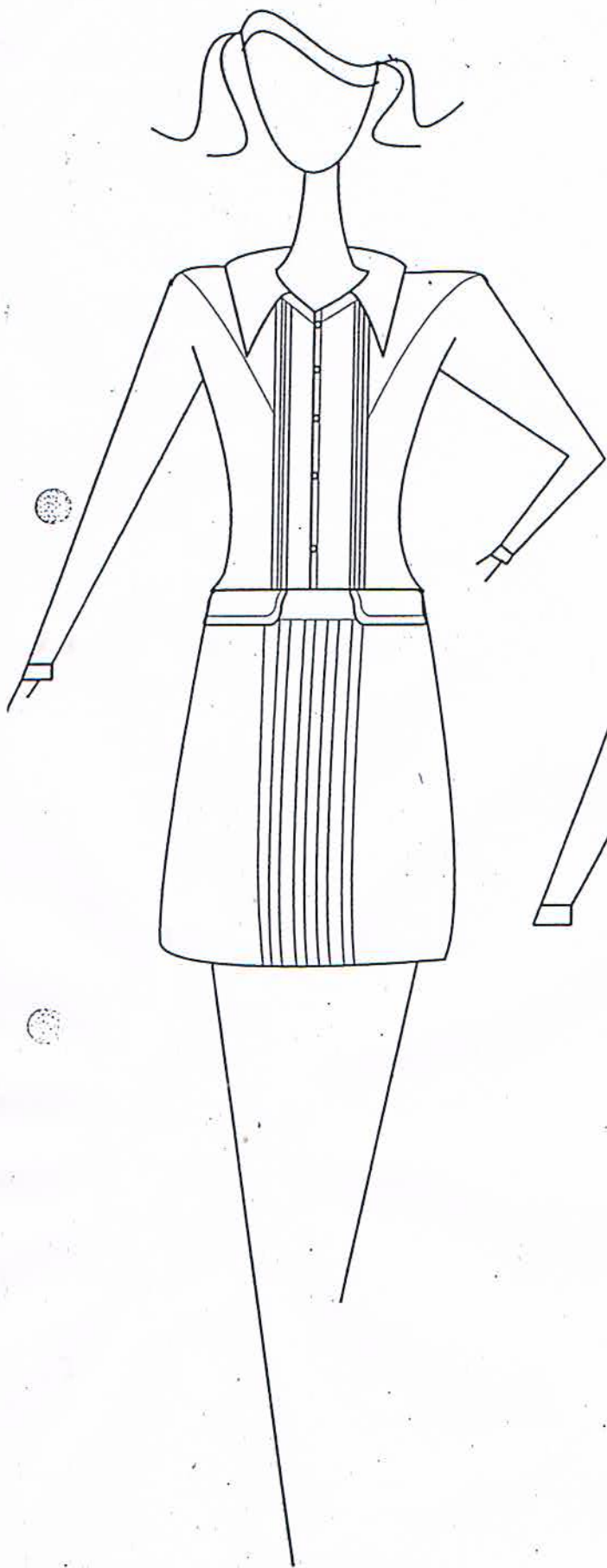
กระโปรง ทรงตรงผ่าหลังซ้อน หรือ ทรง A ความยาวคลุมเข่า

กางเกง ทรงมาตรฐาน

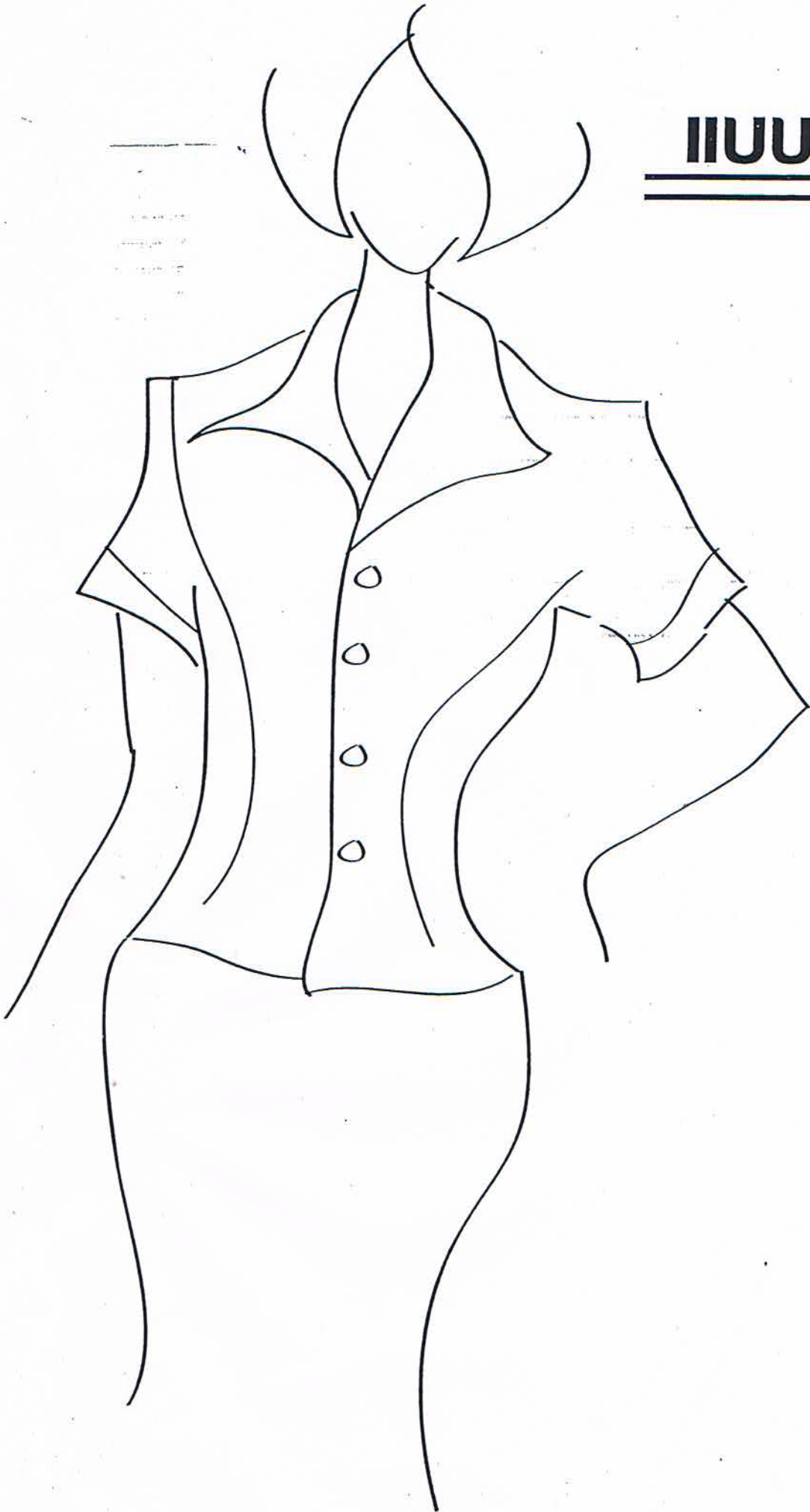


ติดเข็มเหนือกะเป๋

ชุดแบบที่ 1



แบบที่ 2



แบบที่ 3

